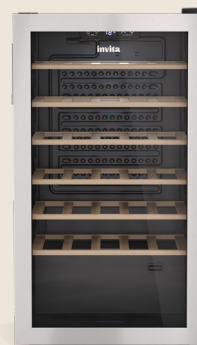


## ADEGA

INVITA INOX 34 GARRAFAS

i-CV-FS-34-XV-1ATA

i-CV-FS-34-XV-2ATA

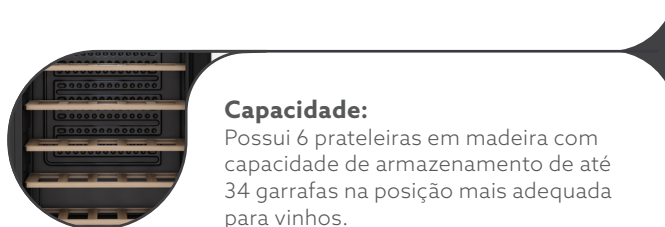


COMERCIAL



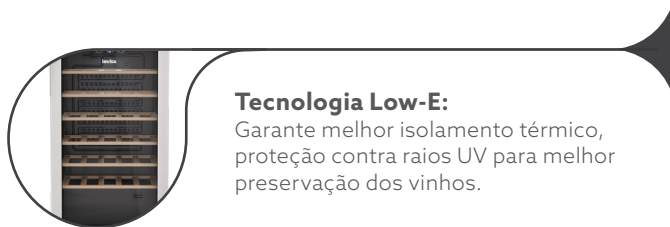
### Modelo Freestanding:

Permite a instalação do produto de forma livre, podendo ser realocado de acordo com o projeto, ideal para áreas gourmet.



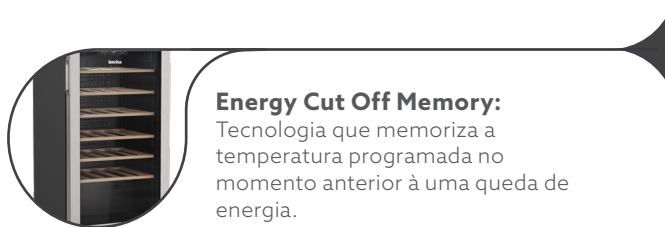
### Capacidade:

Possui 6 prateleiras em madeira com capacidade de armazenamento de até 34 garrafas na posição mais adequada para vinhos.



### Tecnologia Low-E:

Garante melhor isolamento térmico, proteção contra raios UV para melhor preservação dos vinhos.



### Energy Cut Off Memory:

Tecnologia que memoriza a temperatura programada no momento anterior à uma queda de energia.



Acabamento em aço inoxidável, garantindo maior durabilidade.



Comando através de display touch.



Faixa de temperatura de 5 °C a 20 °C.



Opções no modelo 127V e 220V.



Iluminação interna em LED..



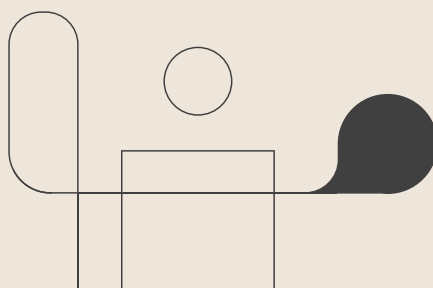
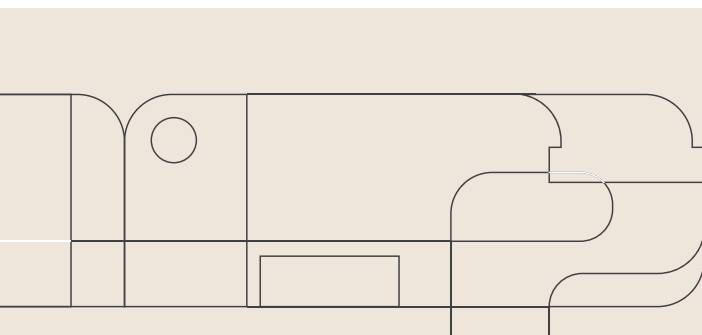
## INFORMAÇÕES TÉCNICAS

MODELO	ADEGA INVITA INOX 34 GARRAFAS 127 / 220 V
CÓDIGO	i-CV-FS-34-XV-1ATA / i-CV-FS-34-XV-2ATA
NCM	8418.69.99
EAN	7898593938168 / 7898593938175
INSTALAÇÃO	Freestanding
LARGURA COMERCIAL	48 cm
CAPACIDADE	34 Garrafas
QUANTIDADE DE PRATELEIRAS	6
ACABAMENTO DAS PRATELEIRAS	Madeira
TIPO DO COMANDO	Touch
ACABAMENTO DA PORTA	Aço Inoxidável
COR EXTERNA DO GABINETE	Preto
COR INTERNA DO GABINETE	Preto
TECNOLOGIA LOW-E	Sim
ILUMINAÇÃO	LED
SISTEMA DE REFRIGERAÇÃO	Compressor
FAIXA DE TEMPERATURA	5 °C a 20 °C
QUANTIDADE DE ZONAS	1
DIMENSÕES DO PRODUTO	480 X 870 X 430 mm
DIMENSÕES DA EMBALAGEM	512 X 890 X 466 mm
PESO LÍQUIDO	25,4 kg
PESO BRUTO	27,8 kg
POTÊNCIA	108 W
CORRENTE	1,5 / 0,8 A
TENSÃO	127 / 220 V
FREQUÊNCIA	60 Hz
CLASSE CLIMÁTICA	ST



## SEGURANÇA / INSTALAÇÃO

Não há cobertura de garantia para defeitos decorrentes de erros em instalações efetuadas por profissionais não credenciados pela Invita. Confira os postos de serviços autorizados Invita na área “Suporte” no site [www.invitacasa.com.br](http://www.invitacasa.com.br).



**invita**