

COIFA INVITA INOX BUILT-IN 90 CM

i-CFB-90-XX-2ATA

Dimensões do Produto

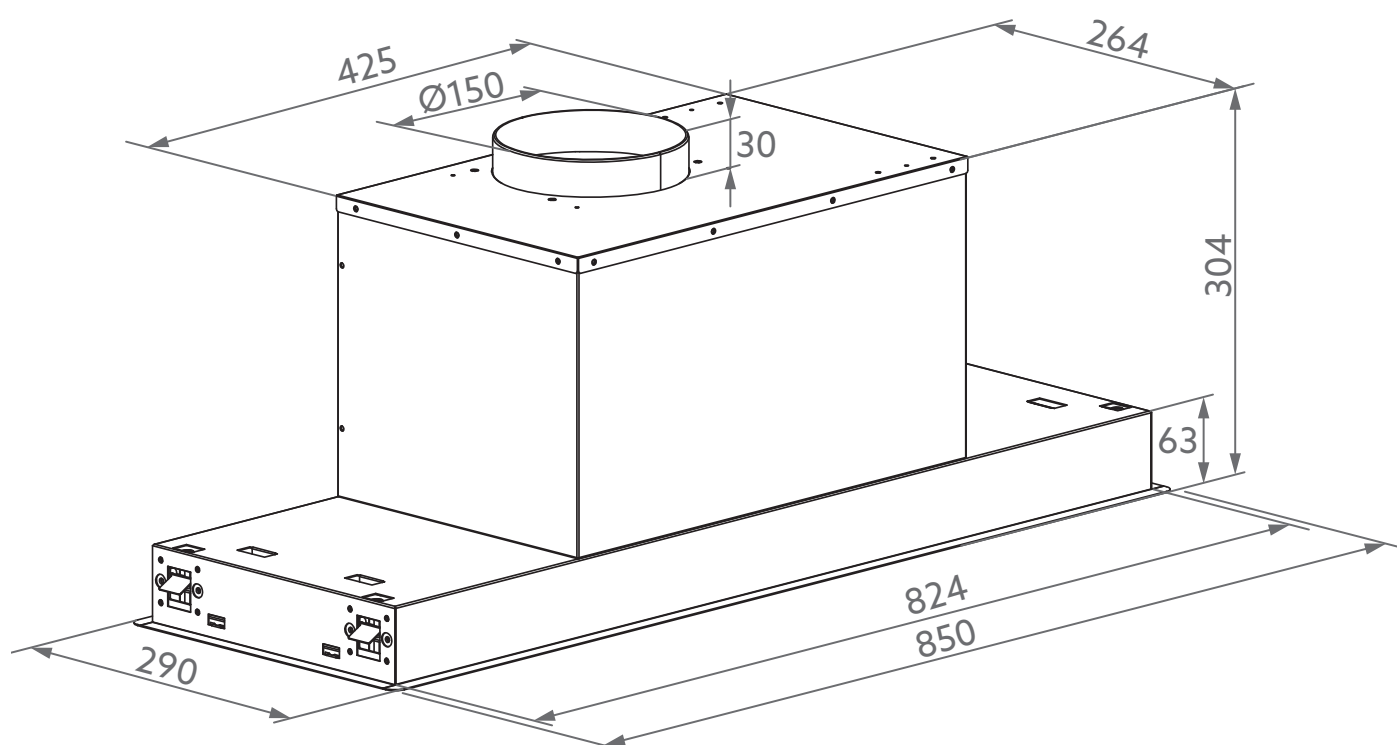
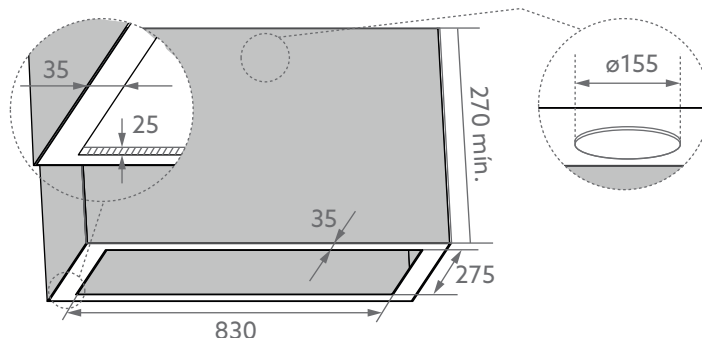


Diagrama de Instalação

Medidas em Milímetros

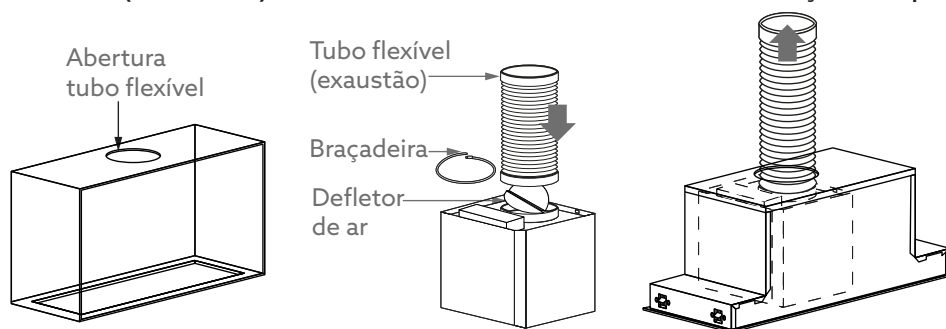
O móvel em que será feito o recorte do nicho deverá suportar uma carga de 18 kg, e ter uma espessura de 25 mm, para o correto posicionamento das presilhas de fixação da Coifa. Certifique-se de que as bordas entre as paredes laterais e o recorte do nicho tenha pelo menos 35 mm, conforme o diagrama de instalação a seguir.



- Marque o centro do cooktop, ou fogão e faça uma linha vertical até o móvel de instalação da Coifa.
- Após efetuar as marcações, faça uma abertura no móvel (nicho), de acordo com as dimensões informadas, veja a seguir as recomendações de nicho para o Modo Exaustão e Depuração.

Modo Exaustão:

- Faça uma abertura para a passagem do tubo flexível no móvel na parte superior com a dimensão de 155 mm de diâmetro.
- Instale o tubo flexível (exaustão) fixando-o na de saída de ar com a braçadeira plástica.



- Fixe o suporte no tubo/corpo da Coifa (caso esteja separado), e certifique-se de que o tubo flexível (exaustão) pode ser instalado na altura livremente.

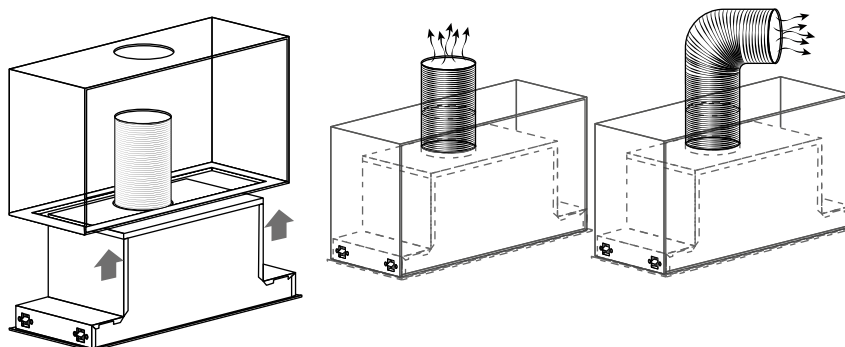


Diagrama de Instalação

Medidas em Milímetros

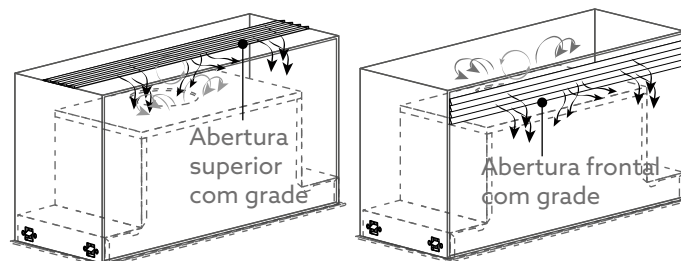
- Conecte a alimentação elétrica e insira a Coifa no nicho.

NOTA: Os procedimentos a seguir devem ser seguidos para se obter maior eficiência da Coifa. Siga as instruções básicas de instalação para que não haja redução de desempenho e aumento dos níveis de ruído da Coifa.

- É necessário instalar um tubo flexível (exaustão) com saída externa mínima de 150 mm de diâmetro, o tubo deverá ter um comprimento máximo de 5 metros, incluindo as perdas pelas curvas. Cada curva na tubulação é equivalente a 1 metro a mais na distância.
- Não reduza o diâmetro do tubo flexível, isso pode prejudicar a eficiência da Coifa;
- O tubo flexível deve ficar o mais esticado possível para evitar acúmulo de gordura no seu interior e perda de pressão. Se necessário corte o tubo excedente.
- O ângulo de dobra do tubo de exaustão não deve ser menor do que $<120^\circ$; deve-se direcionar o duto horizontalmente, ou, alternativamente, deve subir do ponto inicial e deve ser conduzido para uma parede externa.
- Assegure-se de que o tubo flexível esteja em conformidade com os padrões e se é retardante de chama.

Modo Depuração:

- É necessário uma abertura para a troca de ar, é recomendado que a abertura seja feita na parte superior ou frontal do móvel, caso necessário utilize uma grade de ventilação decorativa (não incluso no produto).



Finalizando a Instalação (Modos Exaustão e Depuração):

- Após a colocação da Coifa no nicho, aperte os parafusos com uma chave e verifique se a mesma está devidamente fixada.
- Monte o painel externo de vidro com os respectivos parafusos, para a finalizar a instalação.

